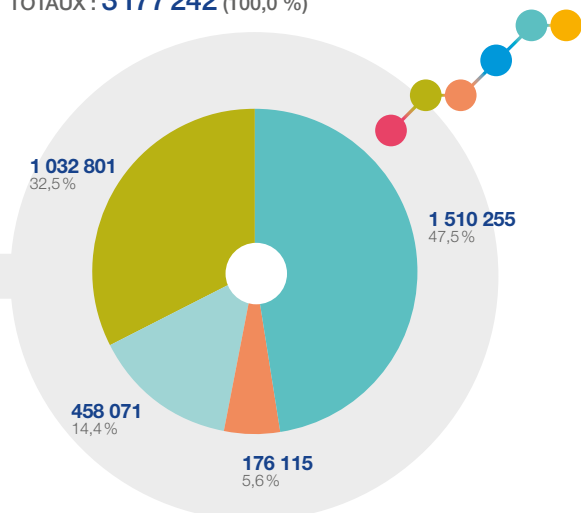


# LA PROTECTION SOCIALE AGRICOLE EN CHIFFRES

**5,4** MILLIONS DE PERSONNES BÉNÉFICIENT D'AU MOINS UNE PRESTATION AU RÉGIME AGRICOLE AU 1<sup>ER</sup> JANVIER 2020.

## LA COUVERTURE MALADIE

**3,2** MILLIONS DE PERSONNES PROTÉGÉES EN MALADIE AU 1<sup>ER</sup> JANVIER 2020.  
 AYANTS DROIT : **634 186** (20,0 %)  
 OUVRANTS DROIT : **2 543 056** (80,0 %)  
 TOTAUX : **3 177 242** (100,0 %)



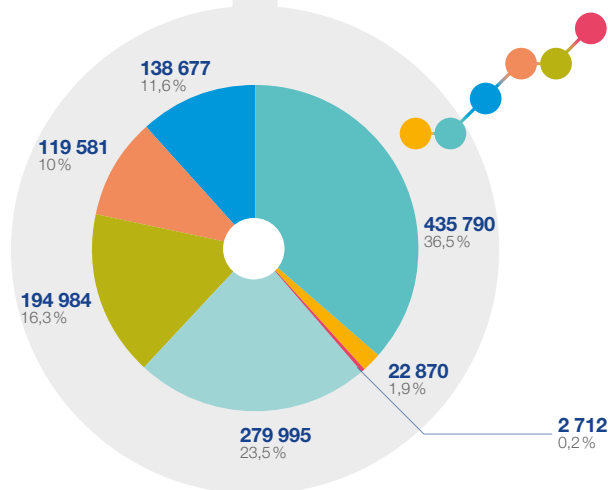
● Actifs en emploi ou non    ● Enfants  
 ● Conjoints et autres ayants droit    ● Inactifs (retraités et invalides)

## L'ACTIVITÉ SALARIÉE

**1,346** MILLIARD D'HEURES ENVIRON DE TRAVAIL RÉALISÉES DANS LES ENTREPRISES AGRICOLES EN 2019.

## LES ACTIFS AGRICOLES

**1,2** MILLION D'ACTIFS AGRICOLES  
 SALARIÉS \* : **733 237** (61,4 %)  
 NON-SALARIÉS : **461 372** (38,6 %)  
 TOTAUX : **1 194 609** (100,0 %)



● Chefs d'exploitation ou d'entreprise    ● Exploitation culture-élevage  
 ● Collaborateurs d'exploitation    ● Organismes de services  
 ● Aides familiaux    ● Secteur coopération  
 ● Autres activités

\* Nombre de salariés en situation d'emploi au 31 décembre 2019.

## LES PRESTATIONS SOCIALES

**27,4 M€**

C'EST LE MONTANT DES PRESTATIONS SOCIALES VERSÉES EN 2020. CELLES LIÉES À LA MALADIE, LA MATERNITÉ, L'INVALIDITÉ, LE DÉCÈS ONT CONNU UNE FORTE HAUSSE (+ 5,4 % PAR RAPPORT À 2019) EN RAISON DE LA CRISE SANITAIRE - NOTAMMENT LES INDEMNITÉS JOURNALIÈRES ET LES DÉPENSES DE LABORATOIRE.

## L'ACTION SANITAIRE ET SOCIALE

**3,3** MILLIONS DE PERSONNES COUVERTES EN ACTION SANITAIRE ET SOCIALE À LA MSA AU 1<sup>ER</sup> JANVIER 2020 (**1,9** MILLION AU RÉGIME DES SALARIÉS AGRICOLES ET **1,4** MILLION À CELUI DES NON-SALARIÉS).

## LA RÉPARTITION TERRITORIALE

LIBELLÉ	(%) RAPPORT POPULATION AGRICOLE PROTÉGÉE EN MALADIE / POPULATION FRANÇAISE
Île-de-France	0,9
Centre-Val de Loire	6,1
Bourgogne-Franche-Comté	6,0
Normandie	5,6
Hauts-de-France	3,7
Grand Est	4,5
Pays de la Loire	7,2
Bretagne	8,0
Nouvelle-Aquitaine	8,4
Occitanie	7,1
Auvergne-Rhône-Alpes	4,3
Provence-Alpes-Côte d'Azur	4,2
Corse	5,3
France métropolitaine	4,8

# 4,8 %

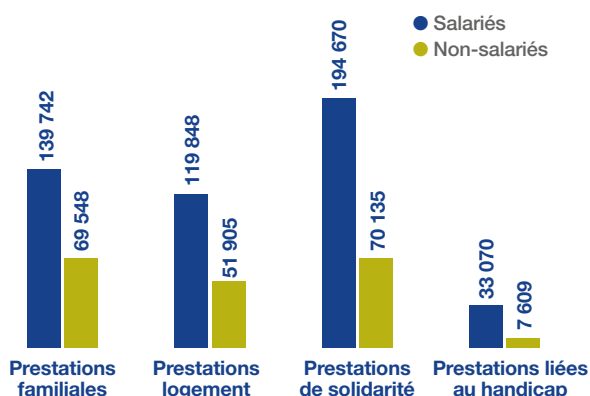
DE LA POPULATION FRANÇAISE PROTÉGÉE EN MALADIE AU 1<sup>ER</sup> JANVIER 2020.

## LES PRESTATIONS FAMILIALES, DE LOGEMENT, DE SOLIDARITÉ ET/OU LIÉES AU HANDICAP

# 440 000

FAMILLES

BÉNÉFICIAIRES DE PRESTATIONS FAMILIALES, DE LOGEMENT, DE SOLIDARITÉ ET/OU LIÉES AU HANDICAP EN MSA À LA FIN 2020.



## LES ACCIDENTS DU TRAVAIL ET MALADIES PROFESSIONNELLES

# 2,2

MILLIONS DE PERSONNES

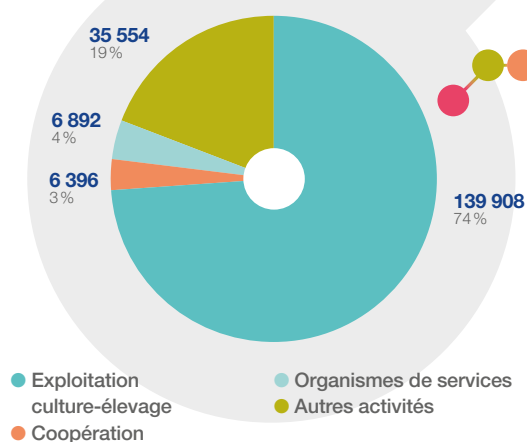
COUVERTES EN 2019 :

- PRÈS DE **1,7** MILLION DE SALARIÉS, D'APPRENTIS ET D'ÉLÈVES DES ÉTABLISSEMENTS D'ENSEIGNEMENT AGRICOLE.
- **500 000** NON-SALARIÉS.
- **64 000** ACCIDENTS ET MALADIES PROFESSIONNELLES DÉCLARÉS POUR LES SALARIÉS (-13,3%), ET **17 866** (-11,4%) POUR LES NON-SALARIÉS, EN 2020. UNE BAISSSE IMPORTANTE PROBABLEMENT DUE AU CONFINEMENT QUI A RÉDUIT L'ACTIVITÉ ET LIMITÉ LES DÉPLACEMENTS.

## LES ÉTABLISSEMENTS EMPLOYEURS

# 188 750

EMPLOYEURS EN 2019



## LES AVANTAGES DE RETRAITE

# 3,6

MILLIONS D'AVANTAGES DE RETRAITE

VERSÉS AU RÉGIME AGRICOLE FIN 2020 EN MÉTROPOLE À **3,2** MILLIONS DE PERSONNES (-2,7% PAR RAPPORT À 2019). PARMIS CES RETRAITÉS, PRÈS DE **460 000** SONT POLYPENSIONNÉS AU SEIN DU RÉGIME AGRICOLE. LE RÉGIME DE RETRAITE COMPLÉMENTAIRE OBLIGATOIRE (RCO) DES NON-SALARIÉS AGRICOLES COMPTE **658 432** BÉNÉFICIAIRES AU 31 DÉCEMBRE 2020.

## LES PRESTATIONS DE SOLIDARITÉ

# 264 805

FAMILLES

BÉNÉFICIAIRES À LA FIN 2020 [NOTAMMENT REVENU DE SOLIDARITÉ ACTIVE (RSA), ET PRIME D'ACTIVITÉ (PPA)], DONT **194 670** AU RÉGIME DES SALARIÉS AGRICOLE ET **70 135** À CELUI DES NON-SALARIÉS. CRÉÉE EN JANVIER 2016, LA PRIME D'ACTIVITÉ EST VERSÉE À **150 607** FAMILLES.